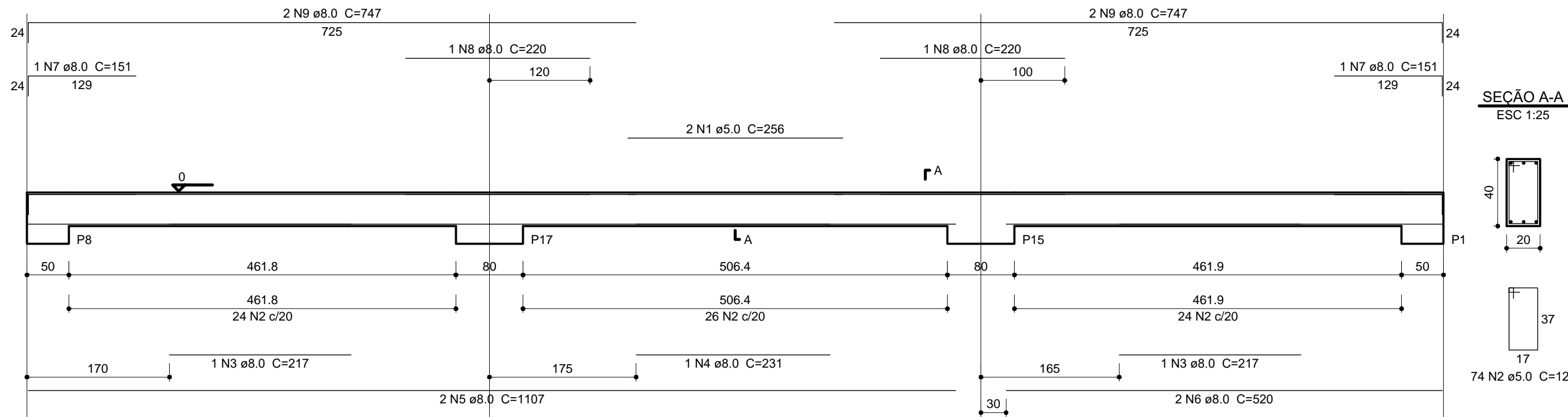
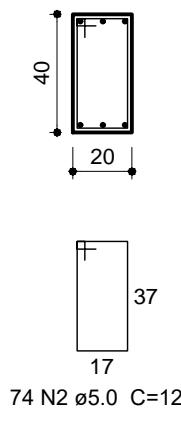


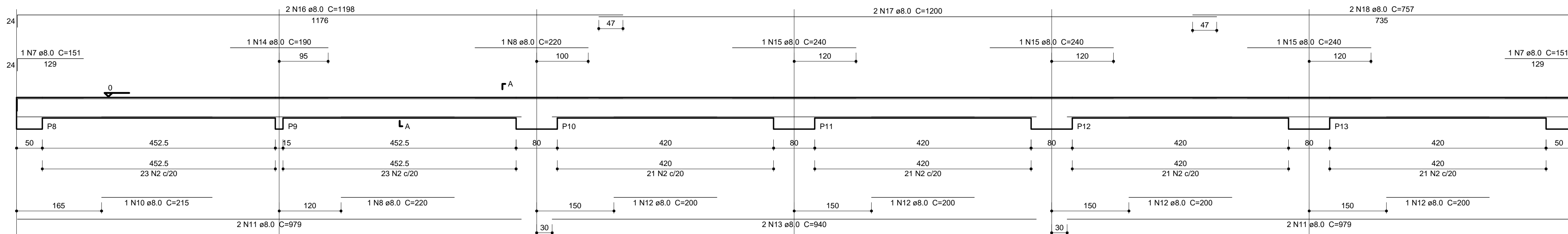
V1
ESC 1:50



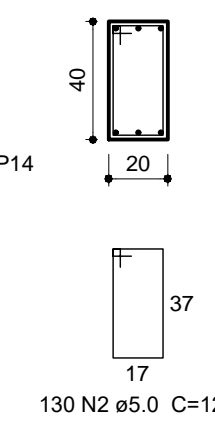
SEÇÃO A-A
ESC 1:25



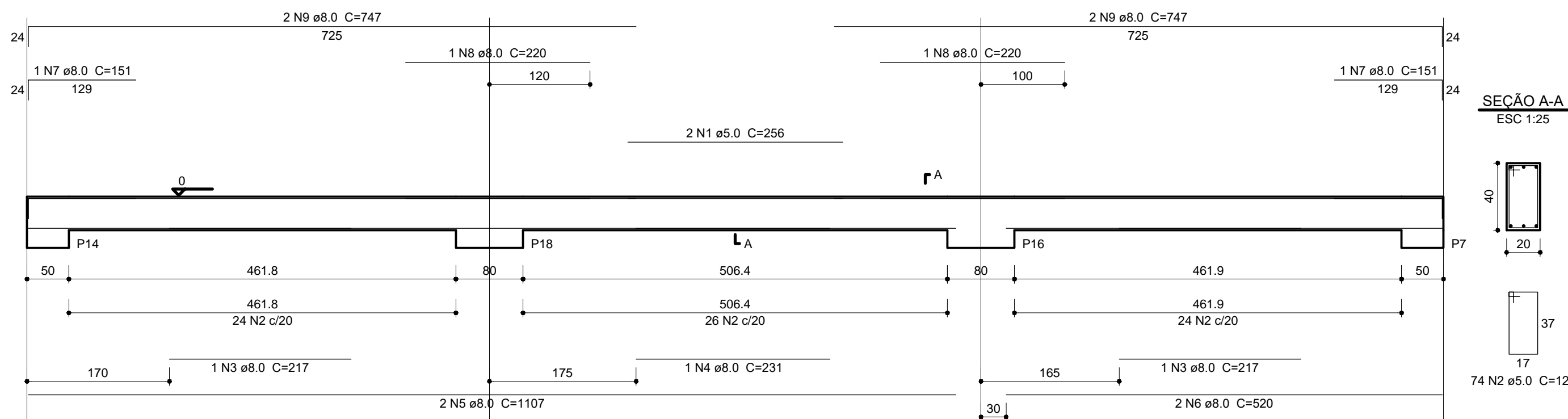
V2
ESC 1:50



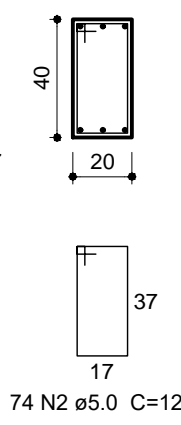
SEÇÃO A-A
ESC 1:25



V3
ESC 1:50



SEÇÃO A-A
ESC 1:25

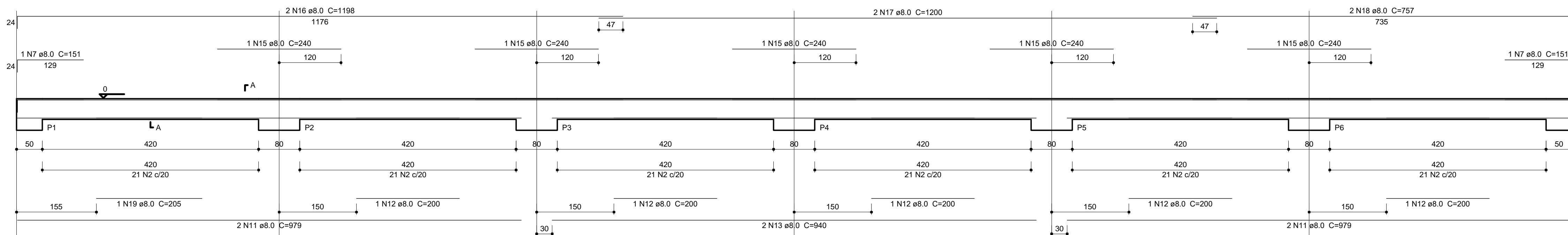


Resumo do aço

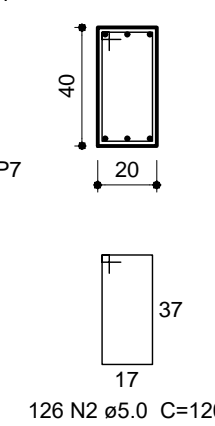
AÇO	DIAM (mm)	C.TOTAL (m)	PESO + 10 % (kg)
CA50	8.0	448.9	194.8
CA60	5.0	495.1	83.9
PESO TOTAL (kg)			
CA50			194.8
CA60			83.9

Volume de concreto (C-25) = 7.54 m³
Área de forma = 94.2 m²

V4
ESC 1:50



SEÇÃO A-A
ESC 1:25



PREFEITURA MUNICIPAL DE AUGUSTO DE LIMA/MG

CONSTRUÇÃO DE QUADRA COBERTA

PROPRIETÁRIO: PREFEITURA MUNICIPAL DE AUGUSTO DE LIMA/MG
 CNPJ: 17.694.845/0001-27

FABIANO HENRIQUE DOS PASSOS
PREFEITO MUNICIPAL

ENDEREÇO: BAIRRO SANTO AGOSTINHO - AUGUSTO DE LIMA/MG

PROJETO: PROJETO ESTRUTURAL - FUNDAÇÕES

RESPONSÁVEL TÉCNICO: MARCOS PAULO MADUREIRA LOPES
 ENGº CIVIL - CREA MG: 224.188/D

ÁREAS:	NÚMERO ART:
ÁREA CONSTRUÍDA.....523,32m²	NÚMERO CONTRATO:
ÁREA PROJEÇÃO COBERTURA.....622,15m²	
DATA: ABRIL/2024	ESCALA: INDICADA